

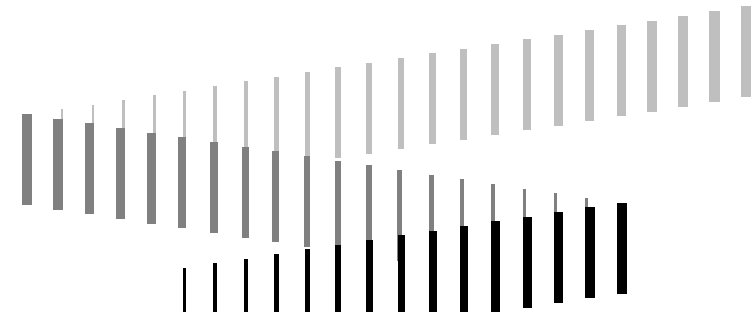
48. Fachgespräch

„Aktuelle Fragen zum Netzanschluss sowie zum Messen und Steuern bei EEG- und KWKG-Anlagen“

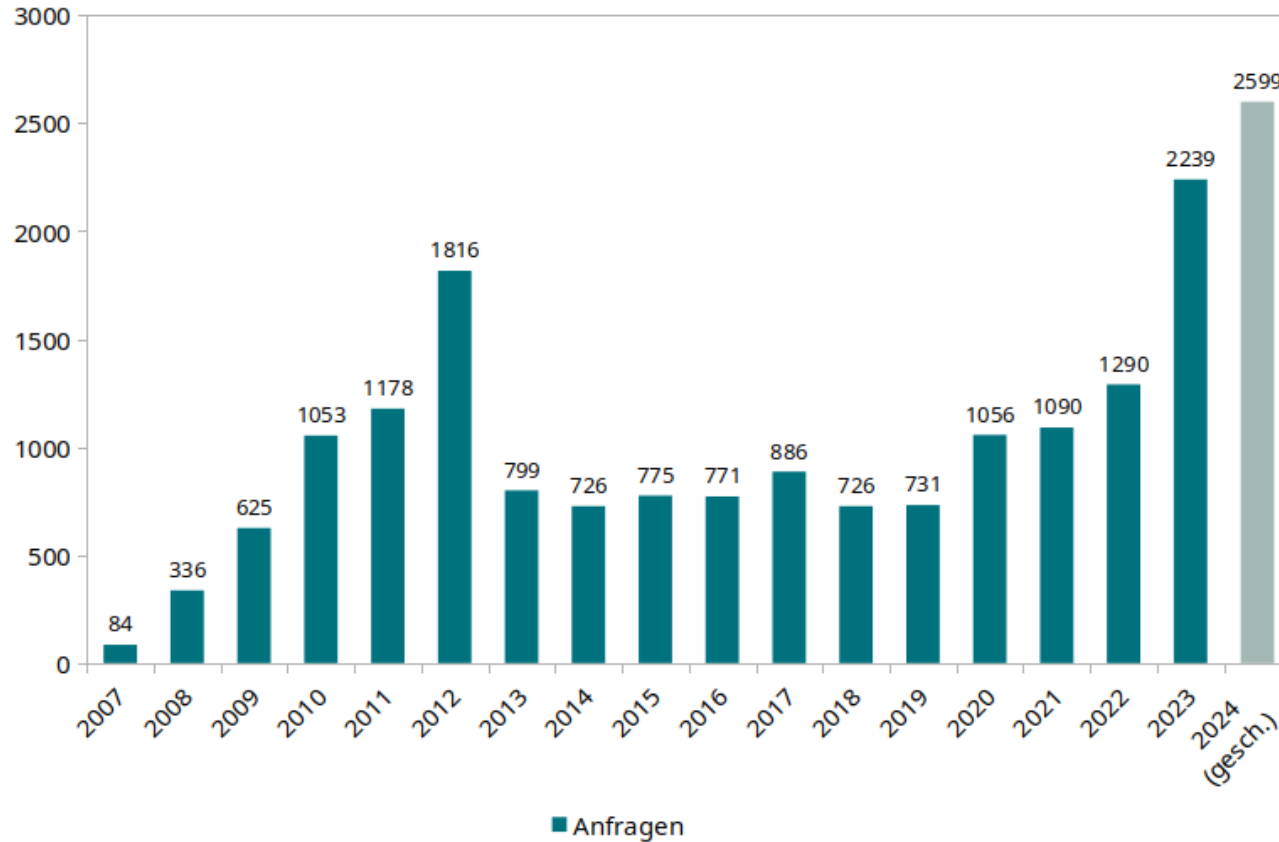
Sönke Dibbern

Clearingstelle EEG | KWKG

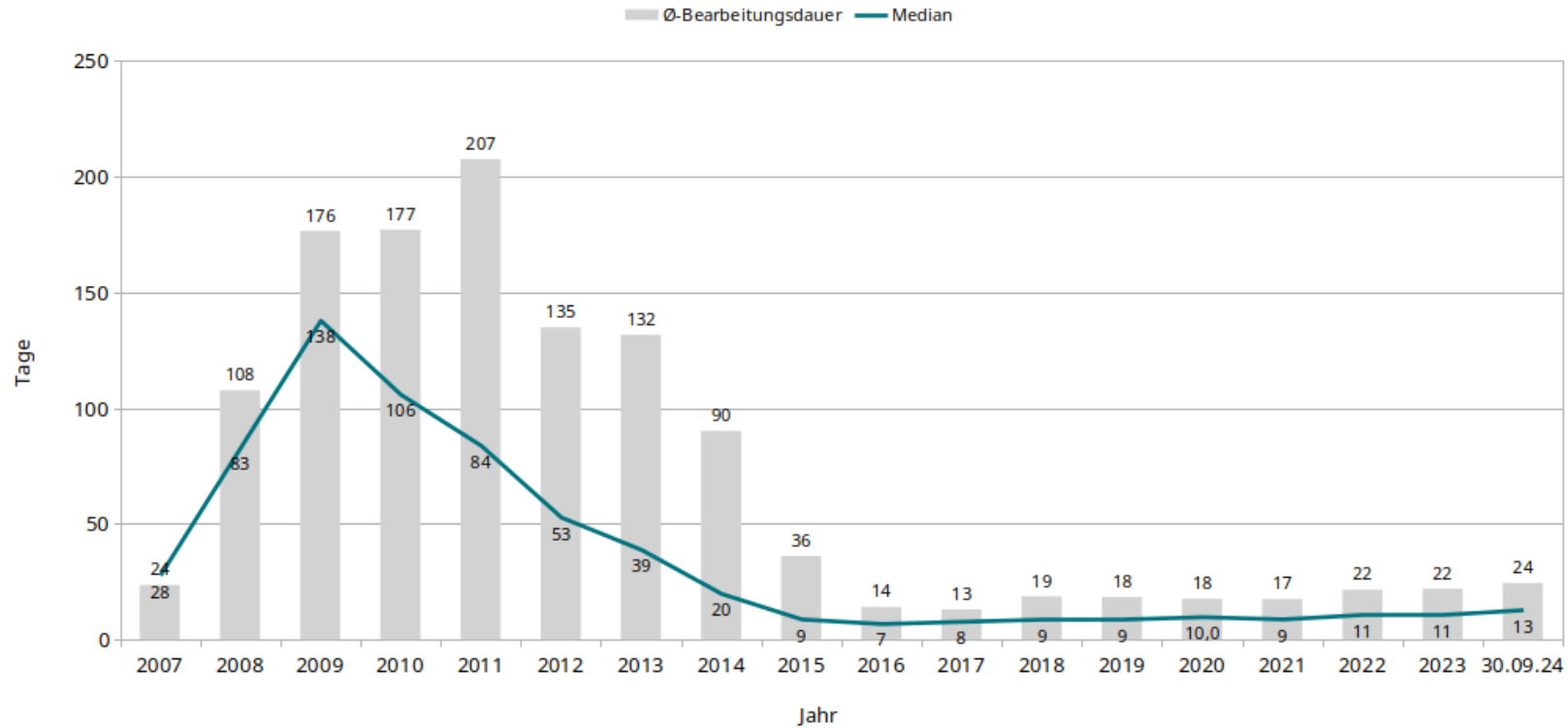
Berlin, 10. Oktober 2024



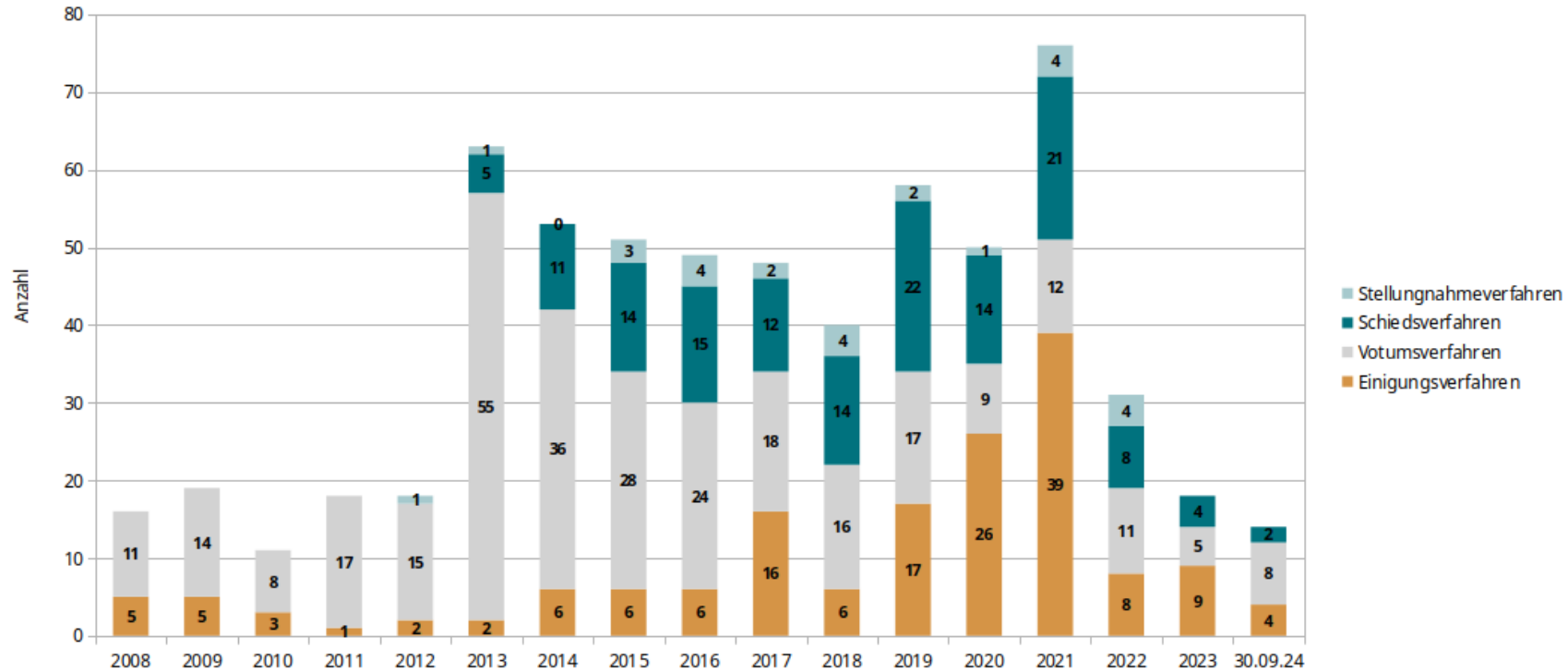
Eingegangene Anfragen



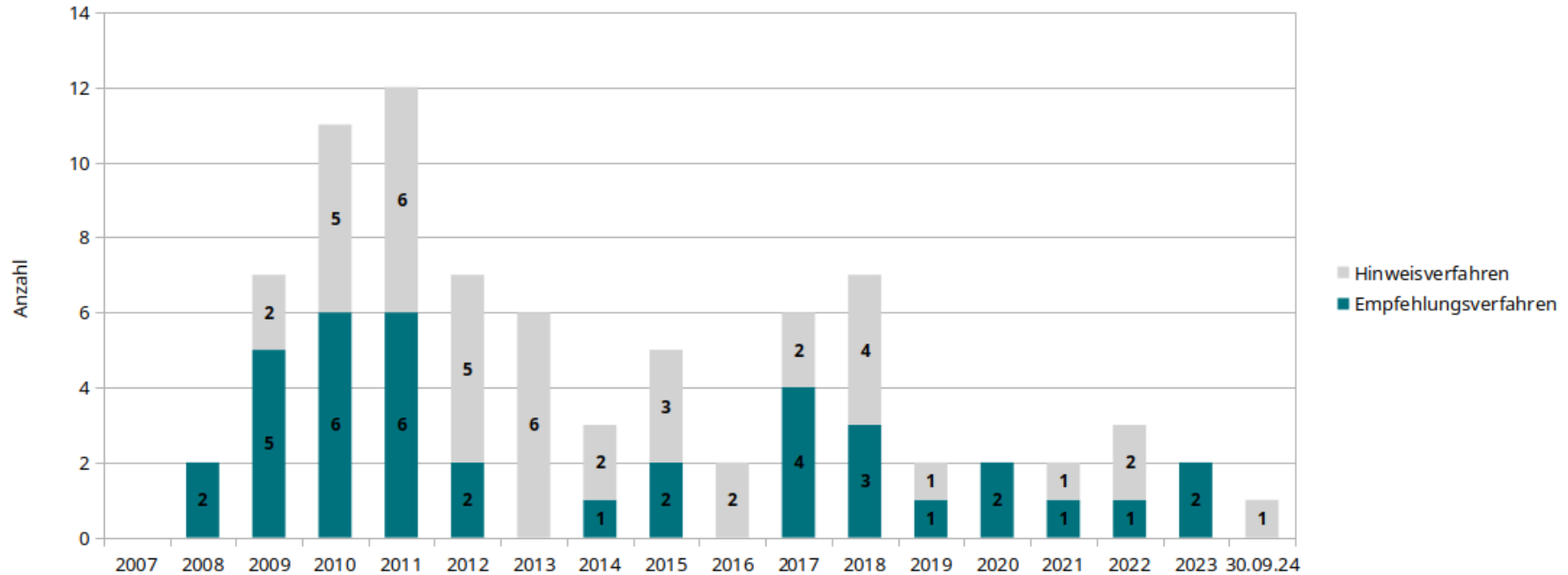
Beantwortungsdauer Erstanfragen



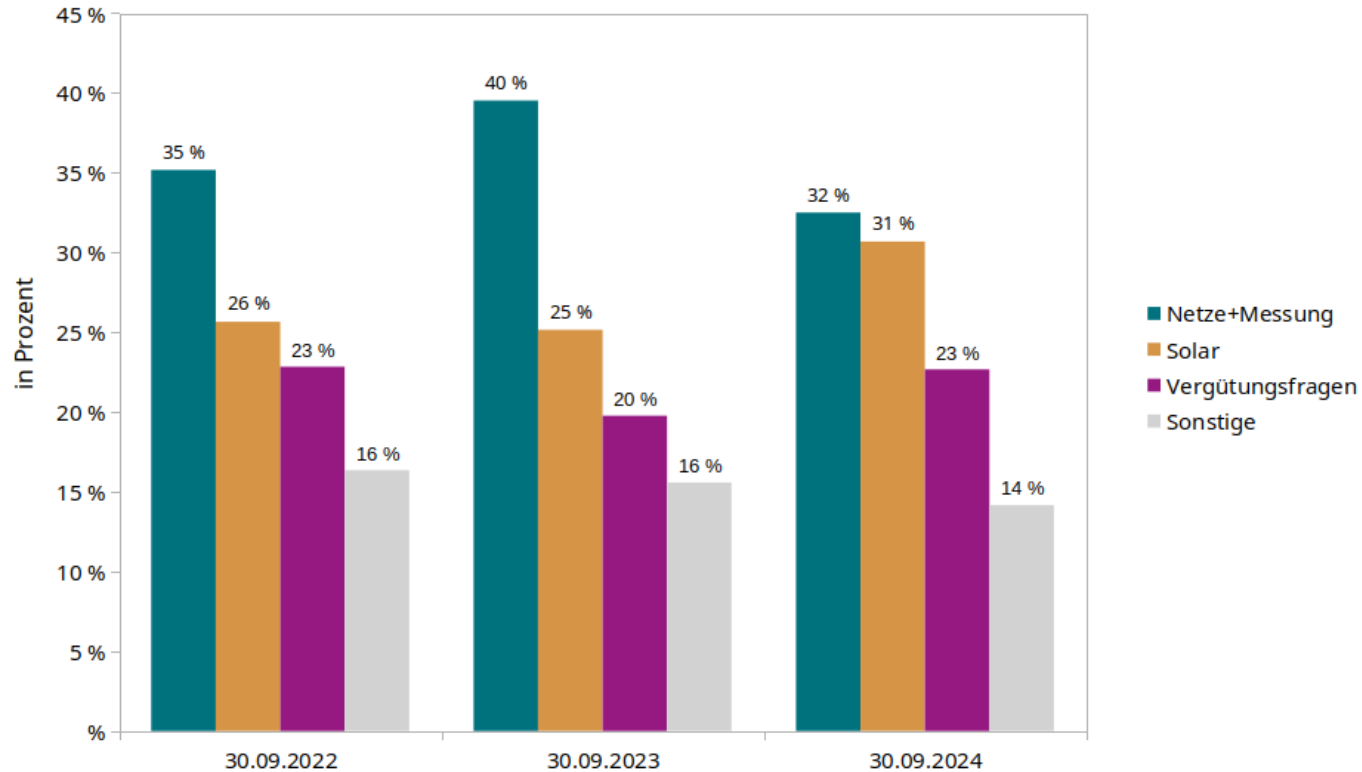
Entscheidungen in Einzelverfahren



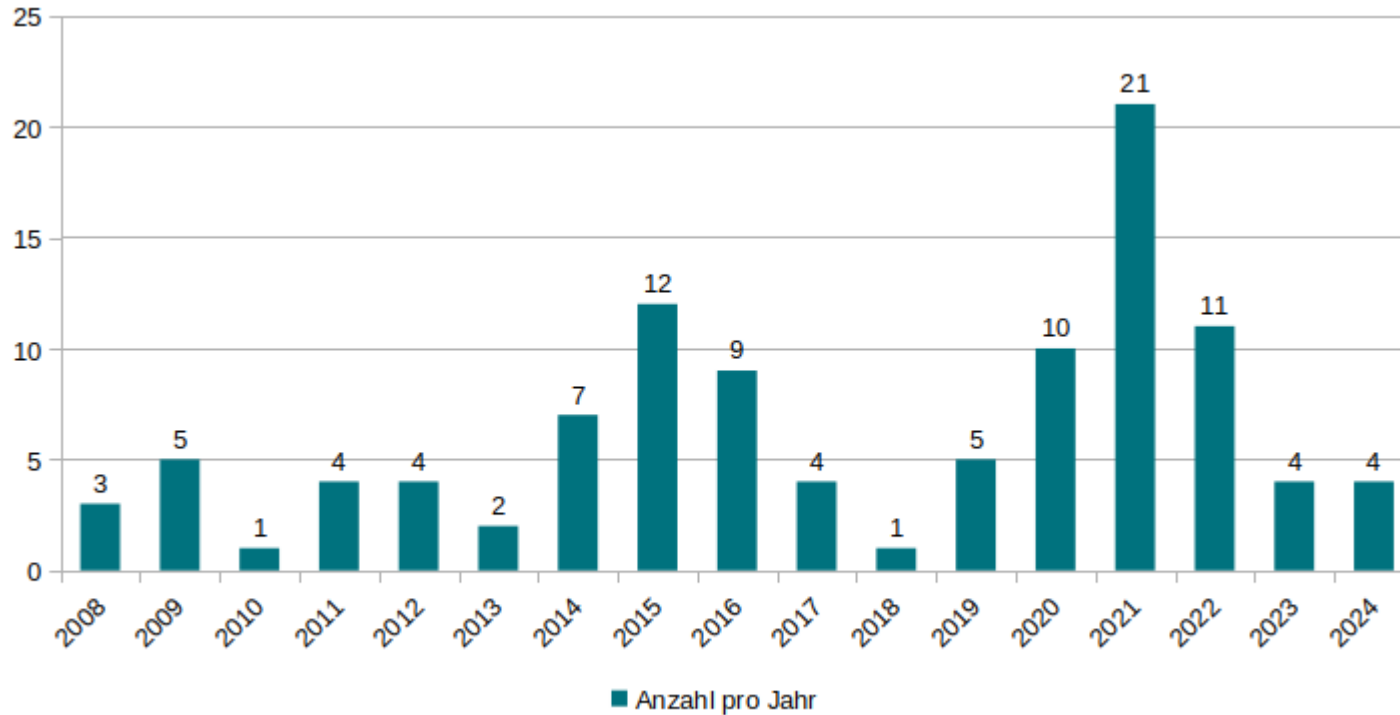
Abstrakt-generelle Verfahren



Anfragenverteilung auf die Kammern



Einzelentscheidungen zu Netzen und Messung

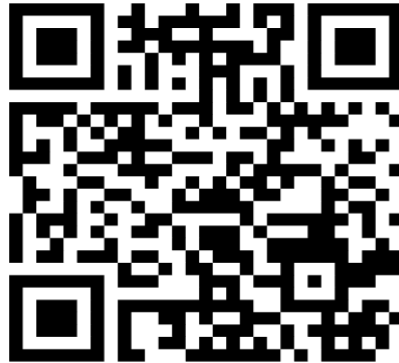


Abstrakt-generelle Verfahren zu Netzen und Messung

	CLEARINGSTELLE	DATENBANK	KONFLIKTLÖSUNG	
	Hinweis 2023/11-IV- Clearingstelle EEG KWKG			26.01.2024
	Hinweis 2023/11-IV – Bemessungsleistung für die Flexibilitätsprämie			
	Empfehlung 2022/22-VIII- Clearingstelle EEG KWKG			09.11.2023
	Empfehlung 2022/22-VIII – Kostentragung beim Netzanschluss von EEG-Anlagen			
	Empfehlung 2022/15-IX- Clearingstelle EEG KWKG			22.02.2023
	Empfehlung 2022/15-IX - Kostentragung für Zählertausch gem. MsbG anlässlich Inbetriebnahme einer EEG-/KWKG-Anlage		 	
	Hinweis 2021/15-VII – Clearingstelle EEG KWKG			23.08.2022
	Hinweis 2021/15-VII – Förderung innovativer KWK-Systeme – Einspeisungsort der innovativen erneuerbaren Wärme im Wärmenetz			
	Hinweis 2021/10-V- Clearingstelle EEG KWKG			05.05.2022
	Hinweis 2021/10-V - Ertüchtigung von Wasserkraftanlagen - Eintritt der Rechtsfolgen			
	Empfehlung 2020/53-IX – Clearingstelle EEG KWKG			26.04.2022
	Empfehlung 2020/53-IX – Anwendungsfragen des MsbG, Teil 5			

Stellen Sie Ihre Frage sehr gern online unter

www.menti.com
Code 8550 2291



Lobby und Gruppenräume

<https://app.bbbserver.de/join/34fe0e49-c2c2-4217-a3a5-e33f888a4d23>

oder aber

<https://t1p.de/cs-pause>



The screenshot displays the BBB application interface. On the left, a sidebar menu includes sections for 'NACHRICHTEN', 'NOTIZEN', 'TEILNEHMERVERWALTUNG', and 'GRUPPENRÄUME'. The 'GRUPPENRÄUME' section is highlighted with a red box and contains a 'Gruppenräume' entry with a duration of '14:41'. The main area shows a list of five 'Gruppenraum' entries, each with a 'Raum beitreten' button. The second 'Raum beitreten' button is circled in red. At the top, a 'DAUER 14:41' box and a message input field are visible. On the right, a large preview window shows the meeting content, including the 'CLEARINGSTELLE EEG KWKG' logo, a 'Herzlich willkommen!' message, and a 'Folie 1' indicator at the bottom.

**Vielen Dank für
Ihre Aufmerksamkeit.**

Clearingstelle EEG | KWKG

Charlottenstraße 65 | 10117 Berlin

Telefon 030 206 14 16-0

post@clearingstelle-eeg-kwkg.de

www.clearingstelle-eeg-kwkg.de

Sönke Dibbern

Kfm. Leiter der Clearingstelle EEG | KWKG

